



# BT77

**ULTRAGRIP PRO™**  
LAUTSPRECHER WANDHALTERUNG  
Montageanleitung & Teileliste  
Diese Verpackung enthält 2 Halterungen

mountlogic®  
range

Bitte archivieren Sie diese Anleitung für zukünftige Anwendungen



### Merkmale

- entwickelt für Lautsprecher mit bis zu 25kg Gewicht
- justierbare Klemmengröße: 135mm – 280mm
- +/- 7° neig- und 360° drehbar
- zur Montage an Beton-, Stein- oder Holzwänden
- Blende zur Abdeckung der Befestigungsschrauben
- einfache Montage, Befestigungsmaterial enthalten
- die Verpackung enthält 2 Halterungen



### Inhalt

Sicherheitshinweise zur Montage.....	2
Teileliste.....	4
Montageanleitung.....	6
Abmessungen.....	11
B-TECH Kontakt.....	12

### Benötigte Werkzeuge

13mm  
Schraubenschlüssel



Kreuzschlitz  
Schraubendreher



Bohrmaschine



8mm Steinbohrer  
oder 3mm Holzbohrer



Bleistift



Holzbalkenfinder  
(optional)



**B-TECH AUDIO VIDEO MOUNTS**  
[www.btechavmounts.com](http://www.btechavmounts.com)

## SICHERHEITSHINWEISE ZUR MONTAGE



### **Achtung:**

Diese Halterung ist nur zur Verwendung mit Lautsprechern mit dem angegebenen Maximalgewicht. Schwerere Lautsprecher führen zu einer instabilen Montage und können Verletzungen verursachen.

### **Generell**

B-TECH International Ltd. empfiehlt die Montage durch einen professionellen AV Installateur oder eine andere qualifizierte Person. AV Geräte sind sehr empfindlich und ein Herabfallen führt zu Beschädigungen. Entsprechende Vorsicht ist bei der Montage geboten.

Wenn Sie diese Anleitung nicht vollständig verstehen oder sich nicht sicher sind, wie das Produkt sicher befestigt wird, kontaktieren Sie bitte einen professionellen Installateur. Eine fehlerhafte Montage oder Verwendung dieser Halterung kann Verletzungen bis hin zum Tod nach sich ziehen.

### **Platzierung**

Montieren Sie die Halterung nur an geeigneten Standorten. Einige Wandarten sind nicht zur Montage von Lasten geeignet. Falls die Halterung in öffentlichen Bereichen installiert wird, achten Sie darauf, dass die Montage außerhalb der Reichweite von Gästen oder Publikum erfolgt. Wenn A/V Geräte oberhalb von Publikum oder in öffentlichen Laufwegen installiert werden, müssen alle Teile der Montage zusätzlich gegen Herabfallen gesichert werden. Bei Montage an Wänden in Ständerbauweise muss die Montage an Holzbalken oder anderen geeigneten Ständern hinter der Trockenwand befestigt werden. Eine direkte Montage an Rigipsplatten ist nicht möglich.

Beim Bohren von Löchern muss jeglicher Kontakt mit elektrischen Leitungen, Wasser- oder Gasrohren vermieden werden. Wir empfehlen die Nutzung eines guten Kabelfinders und anderer Geräte zur Lokalisierung verborgener Objekte. Bohren Sie nur, wenn Sie sich sicher sind, keine verdeckten Objekte zu beschädigen.

### **Befestigungsmaterial**

Es wird dringend empfohlen, alle beigepackten Befestigungsschrauben zu nutzen. Bei von der Bestimmung abweichenden Wandarten könnten andere Befestigungsschrauben empfehlenswert sein. Kontaktieren Sie hierzu einen professionellen Installateur.

### **Tips zur Gefahrenabwehr**

Beim Verlegen von Anschlusskabeln ist darauf zu achten, dass alle Kabel so verlegt werden, dass die mechanischen Funktionen der Halterung nicht beeinträchtigt werden.

Bewegliche Teile der Halterung haben das Potential Verletzungen durch Quetschungen der Finger oder anderer Körperteile herbeizuführen. Besondere

Aufmerksamkeit sollte den beweglichen Teilen während der Montage und der Ausrichtung gewidmet werden.

Unmittelbar nach der Montage sollten Sie prüfen, ob alle Teile sicher befestigt wurden. Prüfen Sie, ob alle benötigten Schrauben montiert und entsprechend festgezogen sind.

Wir empfehlen eine periodische Prüfung der Montage, da Schraubverbindungen sich mit der Zeit lösen können. Sollten Sie unsicher sein, kontaktieren Sie bitte einen professionellen Installateur.

#### CS

Společnost B-Tech International Ltd. doporučuje provést instalaci tohoto produktu prostřednictvím odborného instalátora AV či jinak způsobilé osoby. Společnost B-Tech International Ltd, její distributoři a prodejci nenesou odpovědnost za škody nebo zranění způsobená nevhodnou instalací. Tento výrobek je nutno umístit do vhodné konstrukce a používat jen po uvedené maximální výšce.

#### DE

B-Tech International Ltd. empfiehlt, dass dieses Produkt durch einen qualifizierten AV-Techniker oder eine andere Person mit geeigneter Qualifikation installiert wird. B-Tech International Ltd, ihre Distributoren und Händler können nicht für durch fehlerhafte Montage verursachte Beschädigung oder Verletzung haftbar bzw. verantwortlich gemacht werden. Dieses Produkt muss auf einen geeigneten Untergrund montiert werden und darf nur bis zum angegebenen Höchstgewicht verwendet werden.

#### ES

B-Tech International Ltd. recomienda que un instalador de audio y video profesional u otra persona debidamente cualificada instalen este producto. B-Tech International Ltd, sus distribuidores y concesionarios no se hacen cargo ni se responsabilizan de ningún daño o lesión provocados por una instalación inapropiada. Este producto se debe montar en una estructura adecuada y se debe utilizar soportando solamente hasta el peso máximo indicado.

#### FR

B-Tech International Ltd. recommande de confier l'installation de ce produit à un installateur AV professionnel ou à une autre personne dûment qualifiée. B-Tech International Ltd, ses distributeurs et ses revendeurs ne sauraient être tenus responsables de tout dégât ou de toute blessure résultant d'une installation incorrecte. Ce produit doit être monté sur un support approprié et utilisé dans la limite du poids maximum indiqué.

#### IT

B-Tech International Ltd. consiglia di affidare l'installazione di questo prodotto a un installatore specializzato o ad altra persona adeguatamente qualificata. B-Tech International Ltd, i suoi distributori e rivenditori non accettano alcuna responsabilità nei riguardi di eventuali danni o infortuni causati da un'errata installazione. Questo prodotto deve essere fissato a una struttura idonea e utilizzato unicamente sino al peso massimo indicato.

#### NL

B-Tech International Ltd. adviseert om dit product te laten installeren door een professionele AV-installateur of andere hiervoor gekwalificeerde persoon. B-Tech International Ltd, haar distributeurs en dealers zijn niet aansprakelijk of verantwoordelijk voor schade of letsel die is veroorzaakt door onoordeelkundige installatie. Dit product moet worden gemonteerd aan een geschikte constructie, waarbij het aangegeven maximum gewicht niet mag worden overschreden.

#### PL

Firma B-Tech International Ltd. zaleca, aby ten produkt był instalowany przez profesjonalnych instalatorów AV lub inny odpowiednio przeszkolony personel. Firma B-Tech International Ltd, jej dystrybutorzy i dealerzy nie ponoszą odpowiedzialności za uszkodzenia lub obrażenia ciała powstałe w wyniku nieprawidłowej instalacji. Niniejszy produkt musi być zamontowany na odpowiedniej powierzchni, a podczas użytkowania nie wolno przekraczać podanego maksymalnego obciążenia.

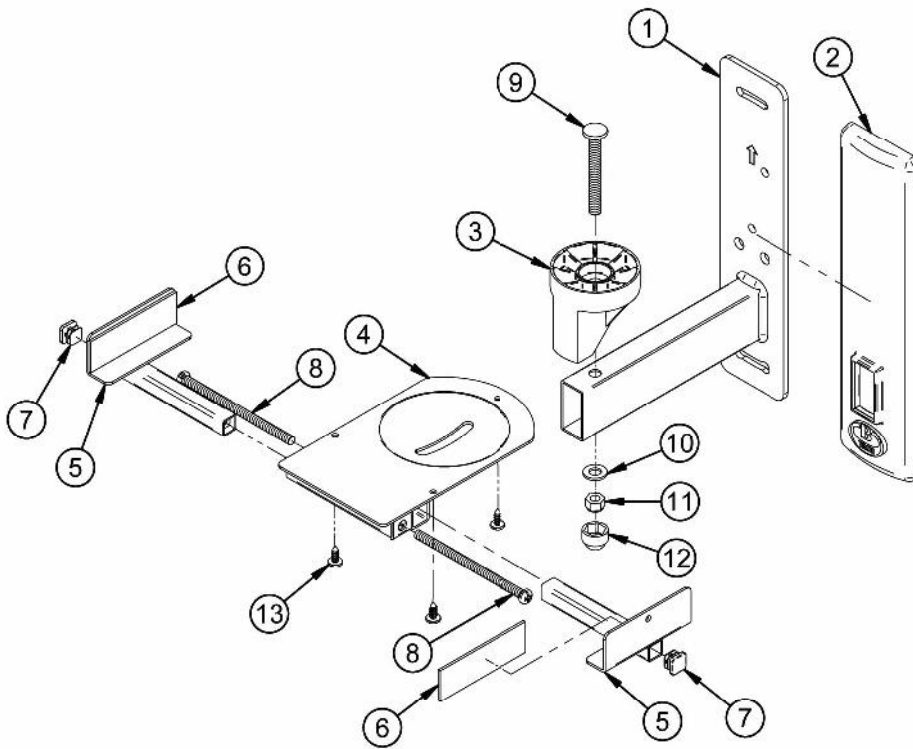
#### PT

A B-Tech International Ltd. recomenda que a instalação deste produto seja efectuada por um instalador de AV profissional ou outra pessoa devidamente habilitada. A B-Tech International Ltd, e os seus distribuidores e concessionários não são responsáveis por danos ou lesões causados por uma instalação incorrecta. Este produto tem de ser montado numa estrutura adequada e utilizado somente até ao peso máximo indicado.

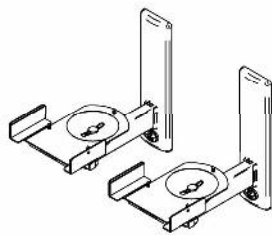
#### RU

Компания B-Tech International Ltd. рекомендует, чтобы установка данного изделия производилась инженером по установке аудио-видеотехники или другим специалистом с соответствующей квалификацией. Компания B-Tech International Ltd., ее дистрибьюторы и дилеры не несут ответственности за повреждения или травмы, полученные в результате неправильной установки. Данное изделие должно

**BT 77  
TEILE-LISTE**

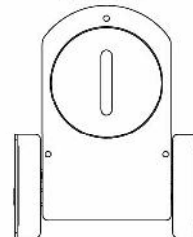


Diese Verpackung enthält  
zwei Lautsprecherhalterungen

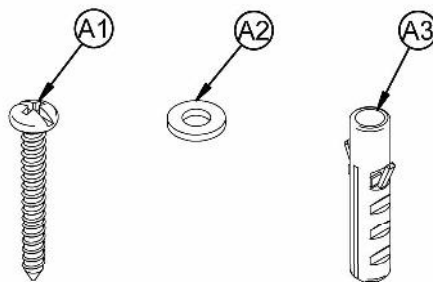


Für Belastungen  
bis max. 25kg

Plattform  
Montage



Nr.	Teil-Bezeichnung	Menge
1	Wandbefestigung	2
2	Zierblende	2
3	Neigungsendkappe	2
4	Lautsprecher Plattform	2
5	Fixierklemme	4
6	„Ultragrip“ Schaumstoffpads	4
7	Rohrstopfen	4
8	M6 x 100mm Schraube	4
9	M8 x 65mm Schraube	2
10	M8 Unterlegscheibe	2
11	M8 Stopfmutter	2
12	Schraubenblende	2
13	M4 x 12mm Holzschraube	6
<b>Wandbefestigungsmaterial</b>		
A1	M4,8 x 32mm Holzschraube	8
A2	M6 Stahl Unterlegscheibe	8
A3	8mm Dübel (zur Nutzung mit A1)	8

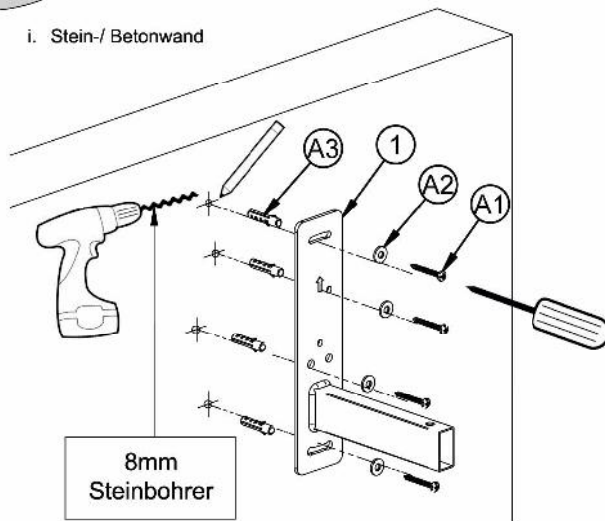


Bitte archivieren Sie diese Anleitung für zukünftige Anwendungen

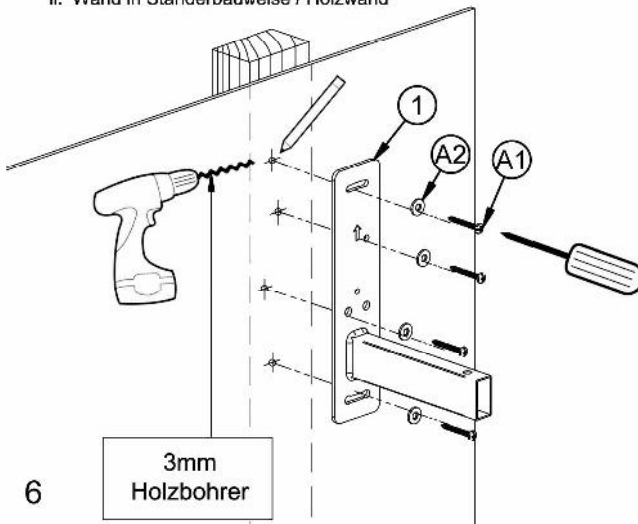
## Installations-Anleitung

### 1 Befestigen der Wandbefestigung an einer Beton-/Steinwand oder Wand in Ständerbauweise

#### i. Stein-/ Betonwand



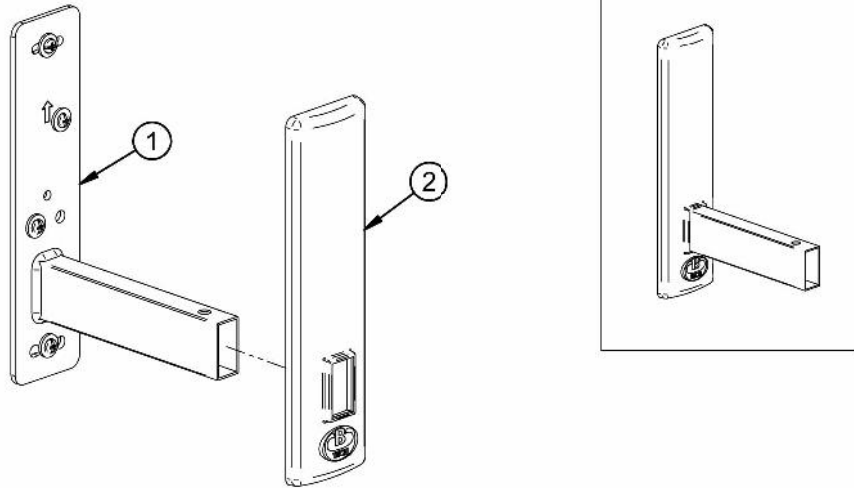
#### ii. Wand in Ständerbauweise / Holzwand



6

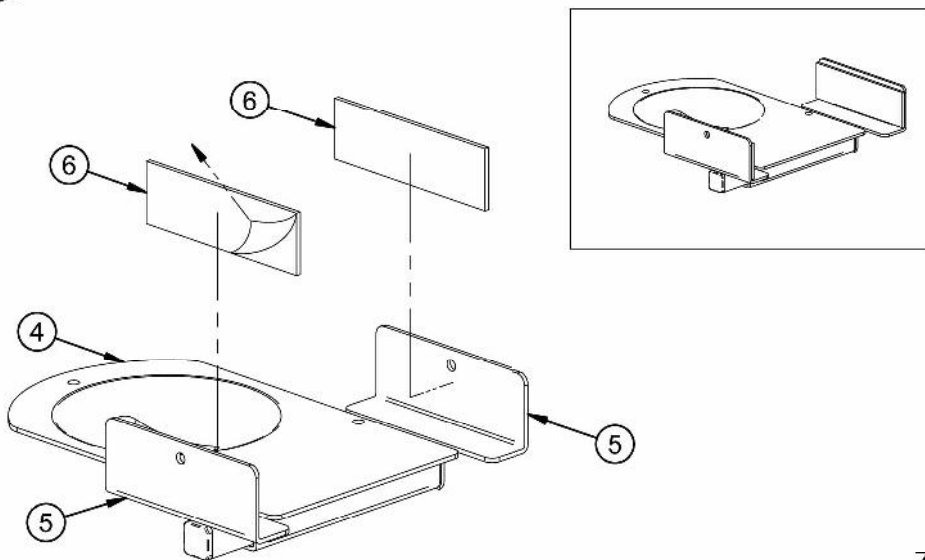
2

Schieben der Zierblende auf die Wandbefestigung



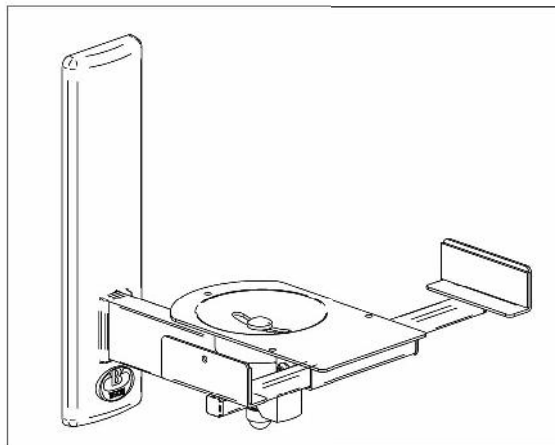
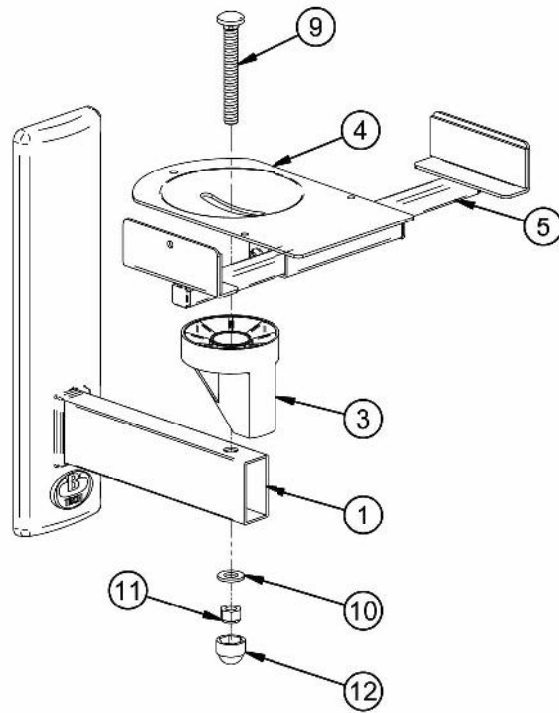
3

Befestigung der „Ultragrip“ Schaumstoffpads an den Fixierklemmen



4

Befestigung der Lautsprecher Plattform an der Wandbefestigung

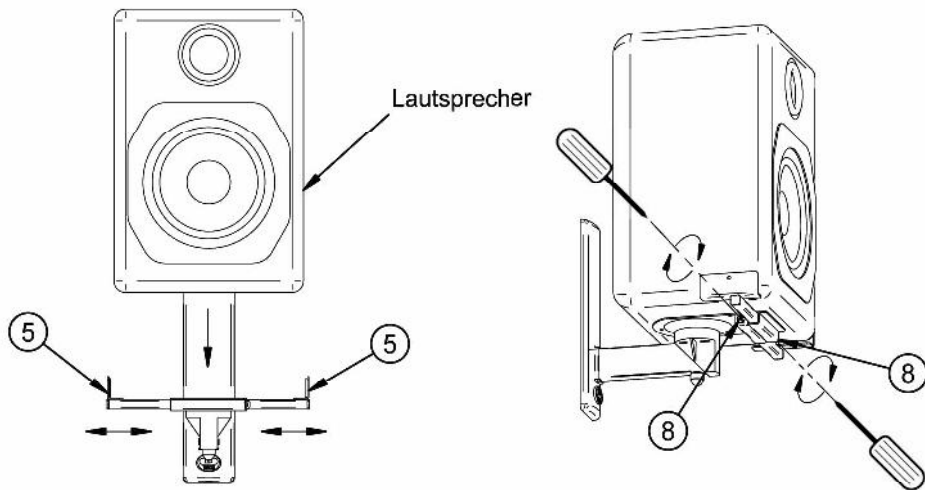


8



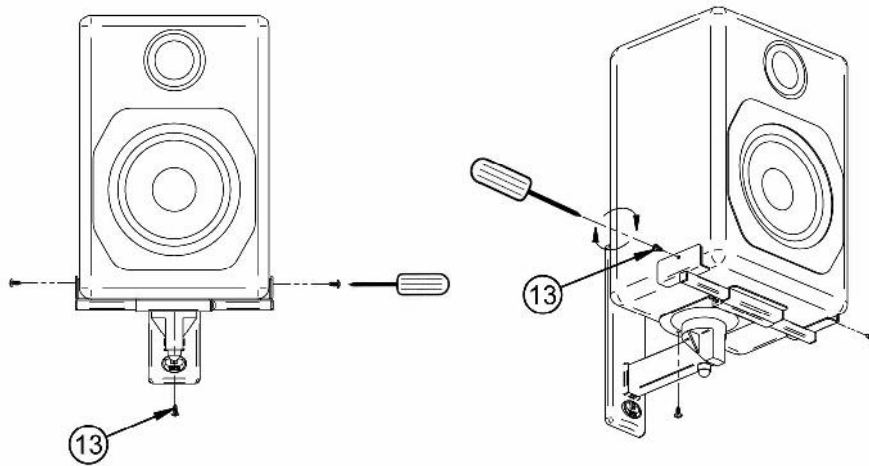
5

Platzierung der Lautsprecher auf der Plattform  
und Fixierung durch die Fixierklappen.



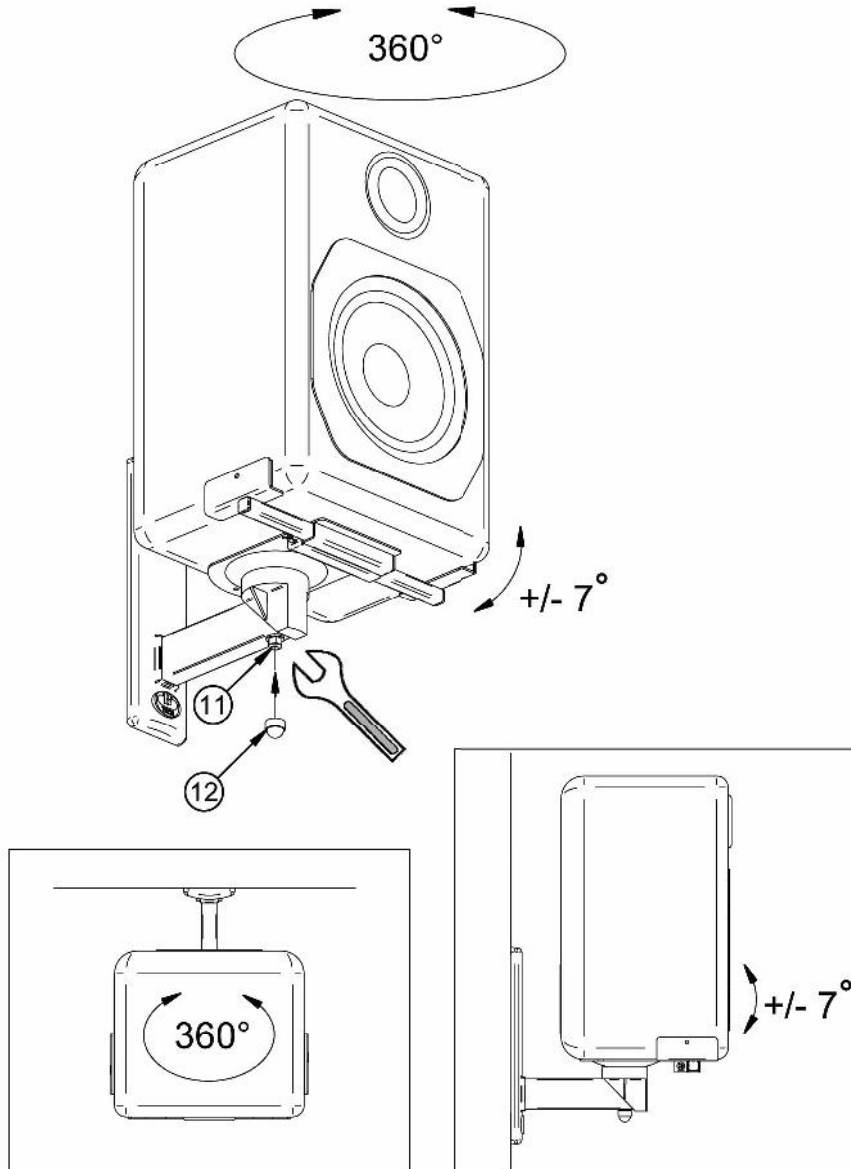
### Optional

Sicherung der Lautsprecher mit Schrauben (Teil 13)



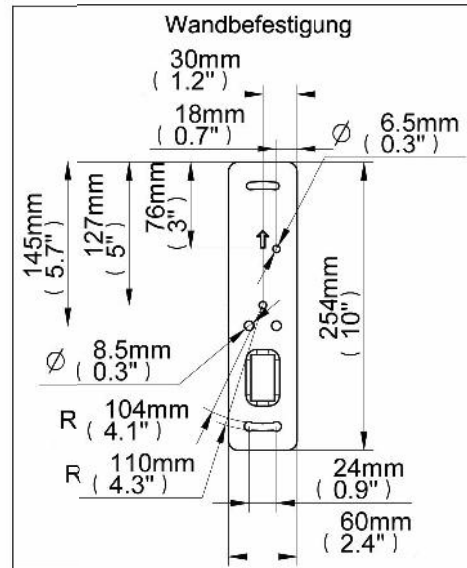
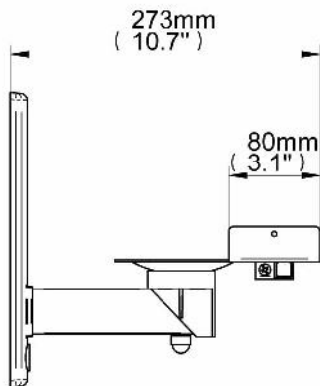
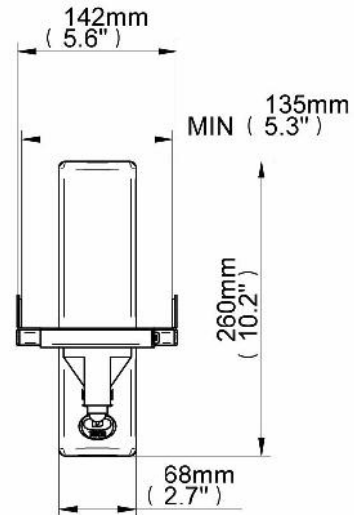
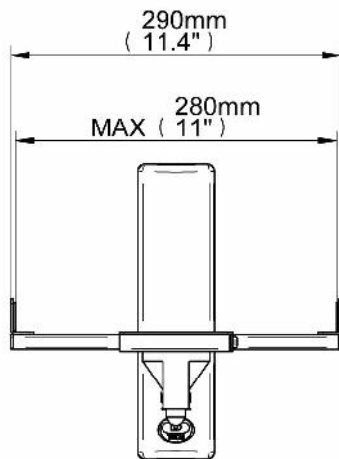
6

Zum Einstellen der Neigung Teil 11 lösen.  
Lautsprecher ausrichten und Teil 11 wieder festziehen.



10

## Produktabmessungen



Diese Anleitung soll lediglich als Hilfestellung bei der Montage dienen.

B-TECH übernimmt keine Haftung für die Korrektheit der in dieser Dokumentation zur Verfügung gestellten Informationen.