



T1 EVO

Audiophiler Einstiegsplattenspieler

- **T1 EVO Standard UVP 399€ (inkl. MwSt.)**
- **T1 EVO Phono UVP 449€ (inkl. MwSt.)**
- **T1 EVO BT UVP 499€ (inkl. MwSt.)**

Walnuss: 

Mattweiß: 

Hochglanzschwarz: 

- **NEU** 3 Modelle: Standard, BT und Phono
 - **BT**: Mit BT 5.0, aptX HD für kabelloses Streaming
 - **Phono**: Mit schaltbarem Phono-Vorverstärker
- **NEU** elektronische Geschwindigkeitssteuerung
- **NEU** voreingestellter MM-Tonabnehmer Ortofon OM10
- **NEU** großer, resonanzdämpfender Subteller
- Schwerer, 8 mm dicker, resonanzfreier Glasteller
- Hochpräzise CNC-gefrästes Vollmaterialgehäuse
- Leichter 8,6"-Aluminiumtonarm
- Reibungsarmes, vibrationsfreies Tonarmlager
- Einteiliges Tonarmrohr- & Headshell-Design
- Hervorragend abgeschirmtes, quasi-symmetrisches, niederkapazitives Phonokabel - speziell konzipiert
- Vibrationsabsorbierende Standfüße
- Staubschutzhülle mit einstellbaren Scharnieren
- In Hochglanzschwarz, Mattweiß & Walnuss erhältlich
- Handmade in Europa

Geschwindigkeiten: 33, 45 U/Min (manuelle Umschaltung)

Antriebsprinzip: Riemenantrieb

Drehzahlabweichung: 33: 0,7 % / 45: 0,6 %

Drehzahlschwankung: 33: 0,25 % / 45: 0,23 %

Plattenteller: 8 mm, aus Glas mit Filzmatte

Plattentellerlager: Edelstahl/Messing

Rumpelgeräuschspannungsabstand: 65 dB

Tonarm: 8,6" Aluminium

Effektive Tonarmlänge: 218,5 mm

Überhang: 22 mm

Effektive Tonarmmasse: 8 g

Gegengewicht für Massen: 5 - 10 g (vorinstalliert)

Einstellbereich Auflagekraft: 0 - 50 mN

Ausgänge: RCA/Cinch

Inkl. Zubehör: Staubschutzhülle, Filzmatte, Netzteil,

Phono/Line RCA-Kabel

Netzteil: 110 - 240 V / 50, 60 Hz; 15 V DC 800 mA

Stromverbrauch: 4,5 Watt max

Maße: 415x100x335 mm (BxHxT)

Gewicht: 3,8 kg

Ihr Einstieg ins Vinylvergnügen

Der T1 EVO bringt für wenig Geld echte HiFi-Klangqualität. Er glänzt mit hochwertigen Materialien, einem stylischen Aussehen und einem unglaublich lebendigen Sound. Während des umfangreichen Entwicklungsprozesses hat Pro-Ject akribisch darauf geachtet, dass man trotz des unglaublichen Preises keine Kompromisse in Sachen Klangqualität macht.

Das stylische, CNC gefräste Chassis – in Hochglanzschwarz, Mattweiß und Walnuss erhältlich – enthält keinerlei Plastikteile und wird gänzlich ohne Hohlräume gefertigt, sodass keine unerwünschten Vibrationen im Chassis auftreten können. Ganz im Sinne dieser Philosophie ist auch der Plattenteller aus Glas massiv ausgeführt. Im Gegensatz zu Plastik- oder leichten Stahlplattentellern unterdrückt das Glas unerwünschte Resonanzen effektiv.

Und schließlich leisten auch die speziell ausgewählten Plattenspielerfüße gute Arbeit, um den T1 EVO von den Umgebungsvibrationen zu isolieren.



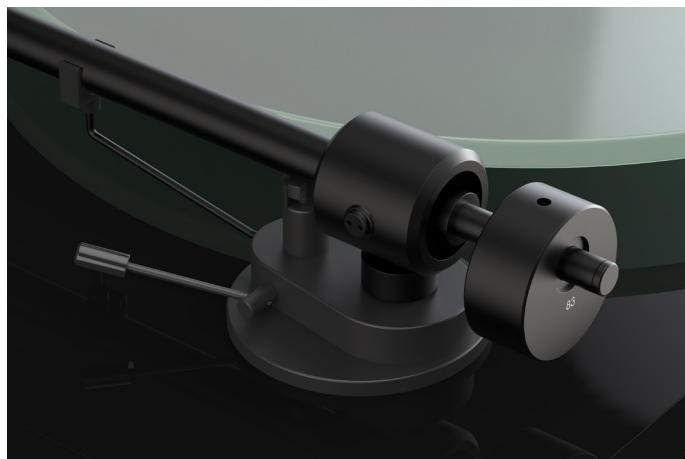
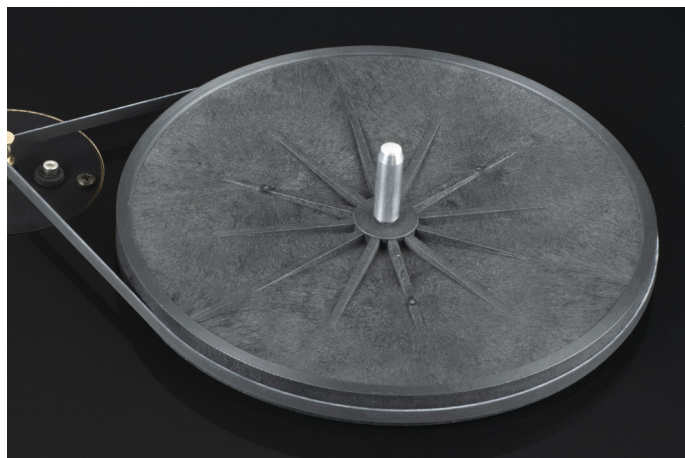
Audiophiles Design

Der Plattenteller des T1 wird per Riemen angetrieben. Dieser überträgt präzise die Antriebskraft auf den neu designten Subteller, welcher wiederum in dem ultra-präzisen Plattentellerlager (nur 0,001 mm Spiel!) mit einem gehärteten Edelschaft in einer Messingbuchse sitzt. Zusammen mit dem gewählten Motorsystem ist der T1 EVO daher in der Lage, eine reibungslose, resonanzfreie Drehung zu gewährleisten.

Der 8,6" lange Tonarm besteht aus einem einzigen Aluminiumstück und ist mit reibungsarmen Lagern bestückt, sodass die Abtastung stets mit absoluter Präzision erfolgt.

Neben dem sauberen und stilvollen Aussehen hat das integrierte Headshell auch den Vorteil, dass es keine zusätzlichen Vibrationen erzeugt. Es ist eine große Verbesserung gegenüber abnehmbaren, aufgeschraubten oder aufgeklebten Headshells!

Im Lieferumfang ist ein Ortofon OM10 Moving-Magnet-Tonabnehmer mit elliptischer Diamantnadelspitze enthalten - ein echtes HiFi-System, das keine Kompromisse macht.



Im Lieferumfang sind hervorragend abgeschirmte, qua-si-symmetrische, niederkapazitive Phonokabel enthalten, die von Pro-Ject speziell für den Anschluss von Plattenspielern konzipiert wurden. Zudem befindet sich auch eine Staubschutzhaube, für zusätzlichen Schutz des T1 EVO und eine Filzmatte, die als weiche Auflagefläche für Ihre Platten dient, im Paket.

Der T1 EVO ist der neue Shooting Star unter den leistbaren Plattenspielern. Die Fertigung in Europa erfolgt in einem Werk mit jahrzehntelanger Tradition im Plattenspielerbau. Genau das macht den T1 EVO zu einem echten HiFi-Plattenspieler, der klanglich und optisch überzeugt.

