

DENON®

# Quick Start Guide

COMPACT DISC PLAYER

DCD-100

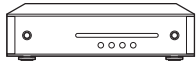
**Start Here**  
**Starten Sie hier**  
**Commencez ici**  
**Iniziare qui**  
**Iniciar aquí**  
**Begin hier**  
**Starta här**  
**Начните здесь**  
**Zacznij tutaj**



# Vorbereitung

## Verpackungsinhalt

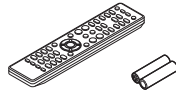
---



DCD-100



Netzkabel



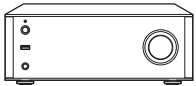
Fernbedienung und Batterien



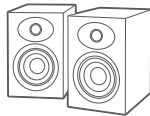
Koaxialdigitalkabel

## Für die Einrichtung erforderlich

---



Verstärker



Lautsprechersysteme



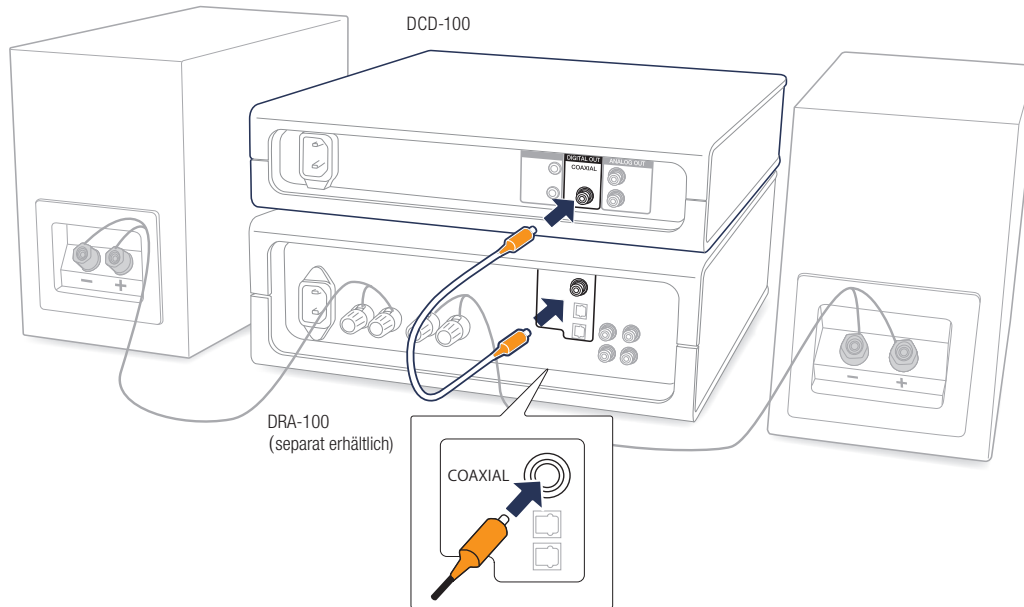
Lautsprecherkabel

- Falls Sie weitere Informationen wünschen, besuchen Sie uns unter [www.denon.com](http://www.denon.com)
- Weitere Funktionsinformationen und Einzelheiten zum Betrieb finden Sie in der Online-Bedienungsanleitung, [manuals.denon.com/DCD100/EU/DE/](http://manuals.denon.com/DCD100/EU/DE/)

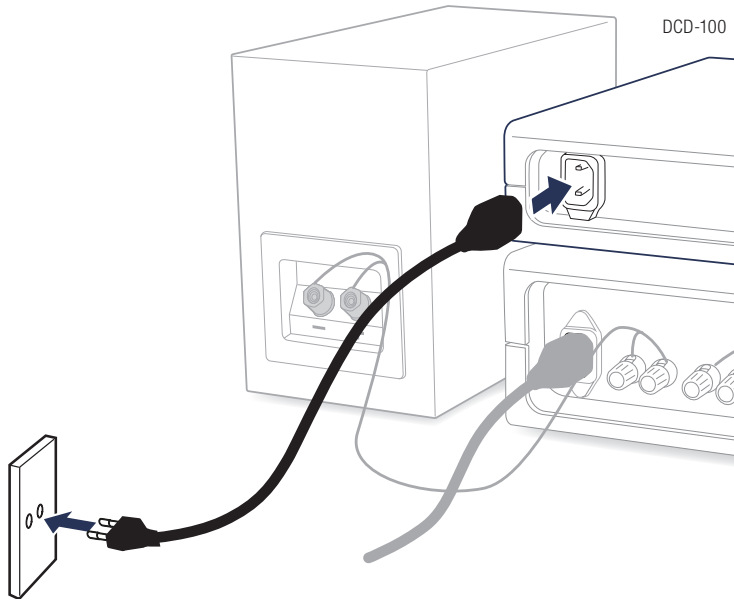


# 1. Verbindung

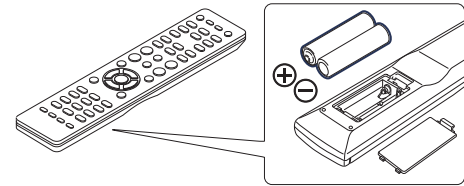
- 1 Schließen Sie das Koaxial-Audiokabel über den DCD-100 an Ihren Verstärker an.



**2** Schließen Sie das Netzkabel der DCD-100 an eine Steckdose an.

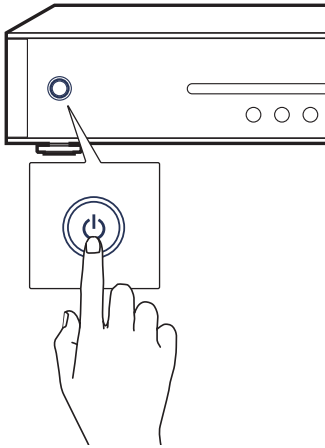


**3** Legen Sie die Batterien in die Fernbedienung ein.

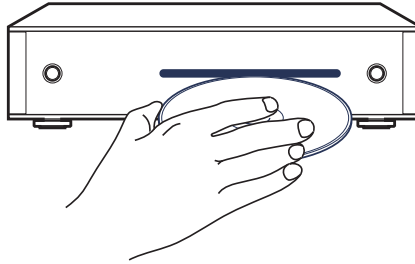


## 2. Abspielen von Musik auf der Disc

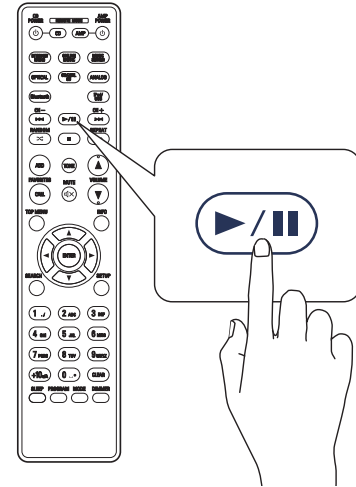
**1** Einschalten des CD-Players.



**2** Legen Sie eine Disc ein.



**3** Drücken Sie die Abspieltaste, um die Wiedergabe zu starten.



**DENON**

**denon.com**

Printed in China 5411 11542 00AD  
Copyright © 2017 D&M Holdings Inc. All Rights Reserved.