

DENON®

DCD-600NE

COMPACT DISC PLAYER

Quick Start Guide

Kurzanleitung / Guide de démarrage rapide / Guida di Avvio Rapido /
Guía de inicio rápido / Snelhandleiding / Snabbstartsguide /
Краткое руководство пользователя / Skrócona instrukcja obsługi

Read Me First....

Bitte zuerst lesen... / Lisez-moi en premier... / Nota preliminare... /
Lea esto primero... / Lees mij eerst... / Läs detta först... /
Прочитайте в первую очередь... / Przeczytaj to najpierw....

ENGLISH

DEUTSCH

FRANÇAIS

ITALIANO

ESPAÑOL

NEDERLANDS

SVENSKA

РУССКИЙ

POLSKI

Willkommen

Vielen Dank, dass Sie sich für einen CD-Player von Denon entschieden haben. In dieser Anleitung finden Sie schrittweise Anweisungen für die Einrichtung Ihres CD-Players.

Bitte senden Sie dieses Gerät nicht an den Händler zurück – bitten Sie um Hilfe.









Wenn Sie Hilfe benötigen... :

Sofern Sie weitere Hilfe benötigen, wenden Sie sich an den Denon-Kundendienst in Ihrer Nähe.


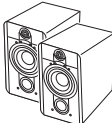
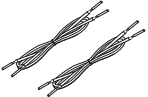
www.denon.com

Vorbereitung

Verpackungsinhalt

Kurzanleitung		CD-Player	
CD-ROM (Bedienungsanleitung)		Fernbedienung (RC-1234)	
Sicherheitshinweise		R03/AAA-Batterien	
Warnhinweise Bezüglich Batteries		Audiokabel	

Für die Einrichtung erforderlich

		
Verstärker	Lautsprechersysteme	Lautsprecherkabel



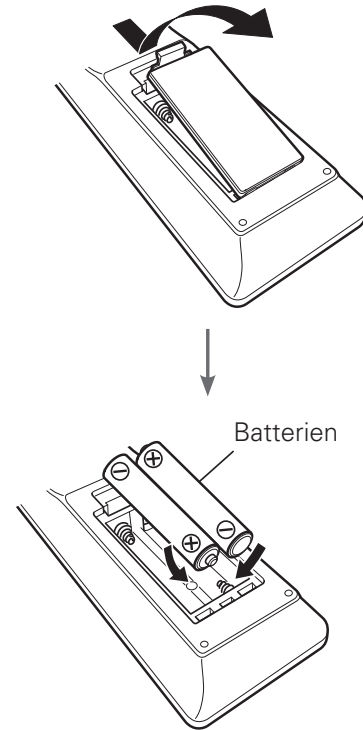
- Beachten Sie, dass die Abbildungen in diesem Handbuch lediglich der Illustration dienen und von den tatsächlichen Geräten abweichen können.

Einrichten

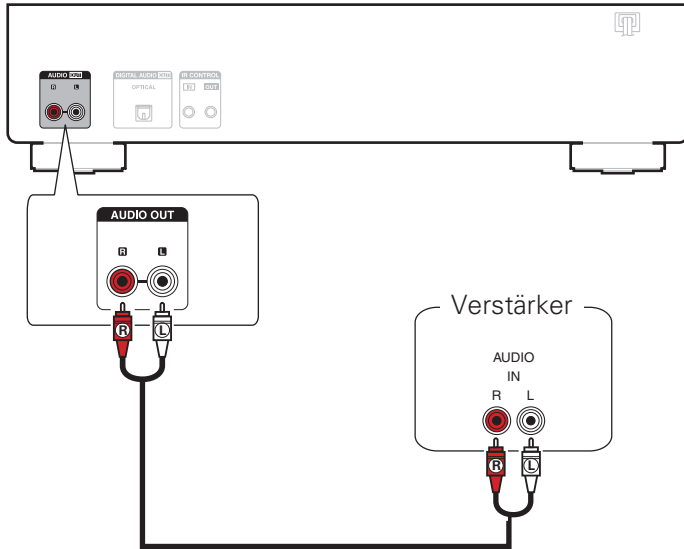
Die Einrichtung umfasst vier Schritte.

- 1** Einsetzen der Batterien in die Fernbedienung
- 2** Anschließen des CD-Players an den Verstärker
- 3** Anschließen des Netzkabels an eine Steckdose
- 4** Starten der CD wiedergabe

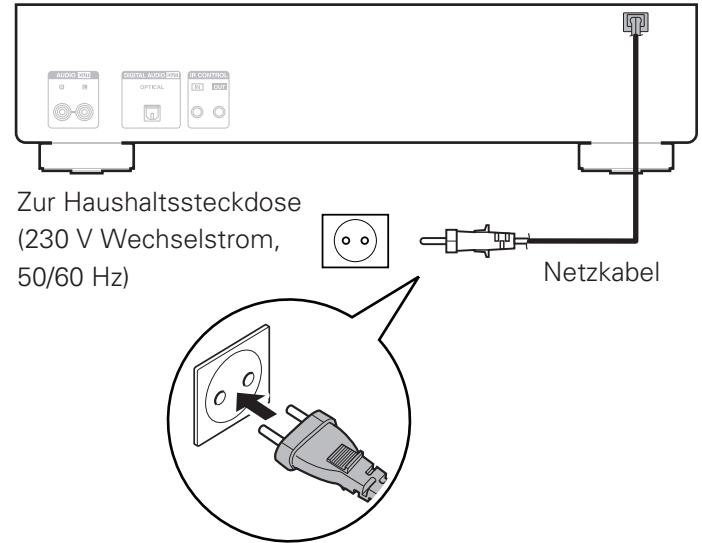
1 Einsetzen der Batterien in die Fernbedienung



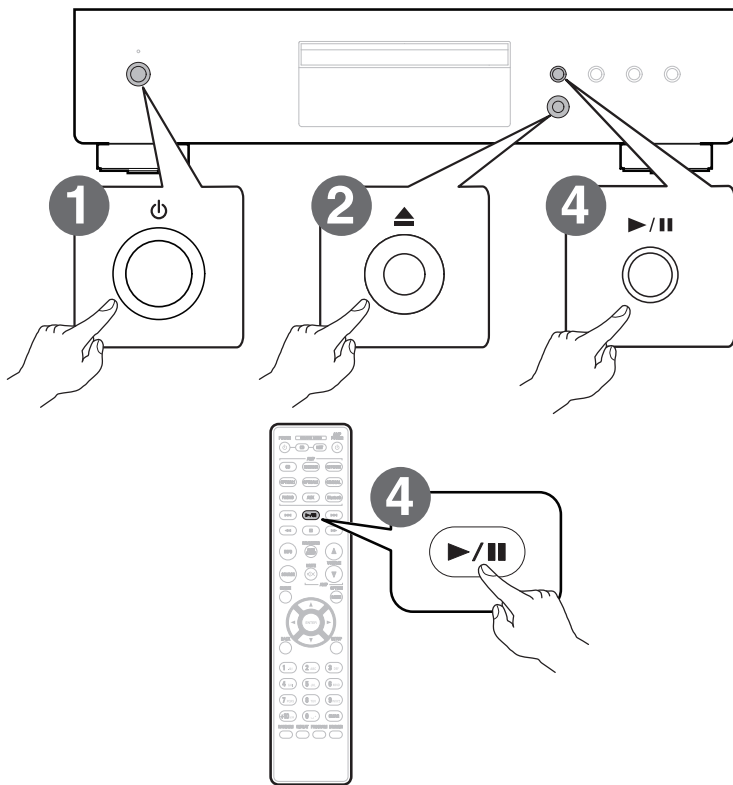
2 Anschließen des CD-Players an den Verstärker





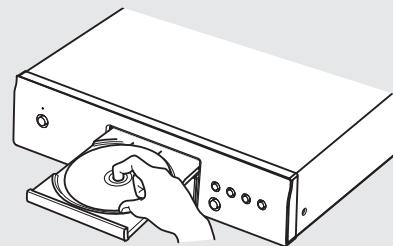
3 Anschließen des Netzkabels an eine Steckdose



4 Starten der CD wiedergabe



- 1 Drücken Sie auf .
- 2 Drücken Sie , um das Disc-Tablett zu öffnen.
- 3 Legen Sie die CD in das Disc-Tablett ein.



- 4 Drücken Sie .
Die Wiedergabe beginnt.

Bedienungsanleitung

Weitere Informationen zum Einrichten und den Bedienungsmöglichkeiten des CD-Player und zu seinen Merkmalen finden Sie in der Bedienungsanleitung.

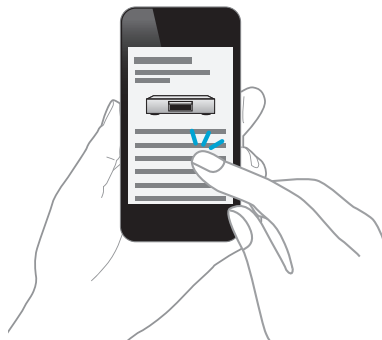
☐ Online-Version

Geben Sie die folgende URL in Ihren Webbrowser ein:

manuals.denon.com/DCD600NE/EU/DE/



Online-Anleitung

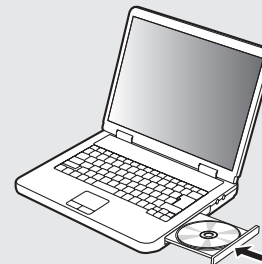


☐ Druckversion

Öffnen Sie die Druckversion der Bedienungsanleitung auf der CD-ROM im Lieferumfang, oder wählen Sie den "PDF-Download"-Link in der Online-Version.

1

Legen Sie die Disc in Ihren PC ein.



2

Befolgen Sie die angezeigten Anweisungen oder doppelklicken Sie auf die PDF-Datei.

DENON®

www.denon.com

Printed in Vietnam 5411 11759 00AD
Copyright © 2019 D&M Holdings Inc. All Rights Reserved.