

Nubert nuPro AW-350

Testbericht



Bass.Bässer.AW-350

► Ein Subwoofer ist das Salz in der Suppe eines jeden Heimkinos. Aber auch im Stereobetrieb kann ein Basslautsprecher das Klangbild eindrucksvoll beflügeln. Das soll auch der hier vorstellige Testkandidat von Nubert beweisen, der aus der frisch überarbeiteten nuPro-Serie stammt.

Ein Subwoofer ist ein Tieftonlautsprecher, der auf die Wiedergabe von langwelligen Tonfrequenzen spezialisiert ist. Steht

das Wort aktiv vor der Bezeichnung, so bedeutet dies, dass ein eingebauter Verstärker vorhanden ist. Somit wird ein Stereoverstärker einer HiFi-Kette oder ein Mehrkanal-Receiver im Heimkino von der tieffrequenten Leistungswandlung befreit, was der Klangqualität der übrigen Lautsprecher effektiv zugutekommt. Moderne Aktivsubwoofer wie der nuPro AW-350 verfügen zudem über eine innovative Digitalelektronik, mit der sich der Klang auf

Key Facts Nubert nuPro AW-350

- Aktivsubwoofer
- 200 Watt Leistung
- Fernbedienung
- Bassreflextechnik
- DSP-Klangregelung
- Überlastschutz



Die aktuelle nuPro-Familie: A-100, A-200, A-300 und AW-350 (von links nach rechts)

den persönlichen Hörgeschmack oder auch die gegebenen Raumakustik anpassen lässt. AV-Magazin beschreibt im Folgendem, welche Merkmale den neuen Nubert-Subwoofer auszeichnen und welche Klangqualität

letztendlich daraus resultiert. Zudem stellen wir ihm ein Paar Kompaktlautsprecher des Typs nuPro A-100 zur Seite, um die akustische Gesamtleistung im Praxisverbund zu testen.

Auswahl und Lieferumfang

Nubert ist ein schwäbischer Anbieter, der seine Produkte direkt an den Endkunden vertreibt. Auswahl und Kauf erfolgen über den gut sortierten Onlineshop, der unter www.nubert.de zu erreichen ist. Für den sorgenlosen Einkauf bietet der Audiospezialist ein vierwöchiges Rückgabe- und Umtauschrecht. Gefällt der Artikel nicht, kann das Produkt einfach umgetauscht werden. Alternativ wird der volle Kaufpreis erstattet. Wem das noch nicht reicht, kann sich in einem der drei Hörstudios selbst einen akustischen und haptischen Eindruck von den Lautsprechern verschaffen. Die Vorführgeschäfte befinden sich in Aalen, Schwäbisch Gmünd und neuerdings auch in Duisburg. Im Lieferumfang sind der Subwoofer samt Frontabdeckung, eine Fernbedienung und ein Netzkabel enthalten.



Der Nubert nuPro AW-350 eignet sich für den Musik- und Heimkino-Betrieb

Qualität und Design

Der nuPro AW-350 ist ein sehr kompakter und somit wohnraumfreundlicher Subwoofer. Als Farbvarianten stehen aktuell ein schwarzer und weißer Schleiflack zur Wahl. Der Farbauftrag ist Nubert-typisch absolut tadellos, gefällt mit gleichmäßiger Ober-



Die handliche Fernbedienung erlaubt eine komfortable Klang- und Lautstärken-Regelung



flächenbeschaffenheit und seidig-mattem Glanz. Mit einer Höhe von 39 und einer Breite von nur 24 Zentimetern lässt sich der Bass unauffällig im Zimmer betreiben und sollte auch in kleinen Räumen problemlos einen Platz finden. Das Design des 8,8 Kilogramm schweren nuPro-Woofers ist schlicht, gradlinig und somit zeitlos. Die vertikalen Gehäusekanten sind stark gerundet und verleihen dem kleinen Bassmeister eine selbstbewusstes Auftreten. Die horizontalen Kanten sind hingegen nur entgratet, was einen interessanten optischen Gegensatz zu den weichen vertikalen Rundungen darstellt. Im oberen Teil der Frontplatte ist ein Bass-töner flächenbündig in der Schallwand versenkt. Das Spaltmaß zwischen Chassiskorb und Gehäuseaussparung ist sehr gleichmäßig und parallel. Darunter sitzt das Kontrollfeld mit eingebautem Display für das aufwändige Aktivmodul. Auch hier beweist Nubert Liebe zum Detail. Sämtliche Taster bieten einen guten Druckpunkt, was eine sichere Bedienung der zahlreichen Einstellparameter ermöglicht. In der Bodenseite verbauen die Schwaben ein Reflexrohr, das für die Belüftung des Gehäusevolumens zuständig ist. Um den nötigen Abstand zur Stellfläche zu wahren, thront der AW-350-Korpus auf vier dicken Tellerfüßen. Die Rückseite fasst den heimlichen Star dieses Subwoofers: das Aktivmodul samt Steuerelektronik. Auch dieses ist natürlich flächenbündig mit dem Gehäuse verbunden und überzeugt mit stabilen vergoldeten Anschlüssen.

Ausstattung

- + Digitale Klangfilter
- + Überlastschutz
- + Fernbedienung

Installation und Bedienung

Die Inbetriebnahme des AW-350 ist trotz der opulenten Ausstattung recht einfach. Dank der ausführlichen Bedienungsanleitung mit anschaulichen Grafiken geht die Installation des aktiven Basslautsprechers zügig vonstatten.

Soll der Nubert-Subwoofer in einem stereofonen HiFi-System eingebunden werden, gibt es zwei verschiedene Möglichkeiten. Bei der ersten Variante wird der AW-350 über die Lautsprecher-Ausgänge des Stereoverstärkers mit herkömmlichen Boxenkabeln verbunden. Der Anschluss am Subwoofer erfolgt dann über die massiven Schraubklemmen des Aktivmoduls, die mit high Level in beschriftet sind. Besitzt der Stereoverstärker einen geregelten Audioausgang per Cinch, oft mit Monitor out oder ähnlichem bezeichnet, wird der AW-350 mit einem gleichnamigen Kabel am entsprechenden Line-Eingang der Bassbox angeschlossen. Würde der Subwoofer an einem unregelmäßigen Tape-Ausgang eines Verstärkers verbunden, würde die Basslautstärke stets gleich bleiben, wenn man am Volumenregler des Stereoverstärkers dreht. Um eine automatische Pegelangleichung mit den Stereoboxen zu erreichen, muss der AW-350 demnach mit einem geregelten Line-Ausgang verbunden werden.

In einem typischen Heimkino-Aufbau wird der Subwoofer ebenfalls über eine Cinchleitung mit dem Sub out des AV-Receiver verbunden. Dabei hat der Nutzer die Wahl, ob er die obere Trennfrequenz im Systemmenü des Verstärkers oder direkt im Aktivmodul des AW-350 justiert. Weitere klangrelevanten Einstellungen erfolgen entweder über die mitgelieferte Fernbedienung oder direkt über das Steuerfeld in der Schallwand. Dabei gibt ein hellblau schimmerndes Display optische Rückmeldung über getätigte Befehle. Die Nummern und Buchstaben sind ausreichend groß, sodass man die eingestellten Parameter auch aus mehreren Metern Entfernung bequem ablesen kann. Welche Klangfilter beim AW-350 genau zum Einsatz kommen, lesen sie im übernächsten Abschnitt.



Der Aktivbass von Nubert kann an einem Stereoverstärker als auch an einem Heimkino-Receiver angeschlossen werden

Technik

Nubert verwendet für die neue nuPro-Baureihe nur ausgesuchte Technikkomponenten. Für die Signalwandlung ist ein hocheffizienter Digitalverstärker im Einsatz, der im Class D-Modus arbeitet und bei Bedarf bis zu 200 Watt Leistung generieren kann. So potent er im Betrieb ist, so genügsam ist er in Bereitschaft. Ein nuPro AW-350 verbraucht nur 0,4 Watt Leistung im Standby-Betrieb, was den Nutzer gerade einmal 88 Cent pro Jahr kostet.

Ein digitaler Klangprozessor hilft, das Audiosignal und somit den Klang optimal an seine persönlichen Hörvorlieben und die gegebene Raumakustik anzupassen. Neben der obligatorischen Lautstärkenregelung können ein Hoch- und Tiefpassfilter, ein Pegel-Limitierer und die Phase per Tipptasten eingestellt werden. Über den Hochpassfilter kann der Tiefgang des Subwoofer ein-



Technische Daten Nubert nuPro AW-350

Hersteller:	Nubert
Modell:	nuPro AW-350
Preis:	445 Euro/Stück
Typ:	Aktiver Basslautsprecher
Garantie:	2 Jahre
Ausführungen:	Schleiflack-Weiß, Schleiflack-Schwarz
Lieferumfang:	Lautsprecher, Frontrahmen, Fernbedienung, Anleitung, Netzkabel
Gehäusematerial:	MDF-Holz
Verstärker:	Digital
Endstufenleistung:	150/200 Watt (Nenn/Musik)
Tieftöner:	180-Millimeter-Konus
Konusmaterial:	Polypropylen-Kunststoff
Gehäuseabstimmung:	Bassreflex
Audioeingänge ...:	Auflösung / Abtastung
- 2 x Cinch:	Stereo, analog
- 4 x Schraubklemme:	Stereo, analog (high level in)
Audioausgänge ...:	
- 2 x Cinch (analog):	Sat Line Out
Frequenzumfang:	35 bis 150 Hertz (-3 dB)
Stromverbrauch:	0,4 Watt in Bereitschaft
Abmessungen:	24 x 39 x 24 Zentimeter (BxHxT)
Gewicht:	8,8 Kilogramm
Besonderheiten:	4 Wochen Rückgabe-/ Umtauschrecht, Fernbedienung, Überlastschutz, Frontdisplay

Technische Daten Nubert nuPro A-100

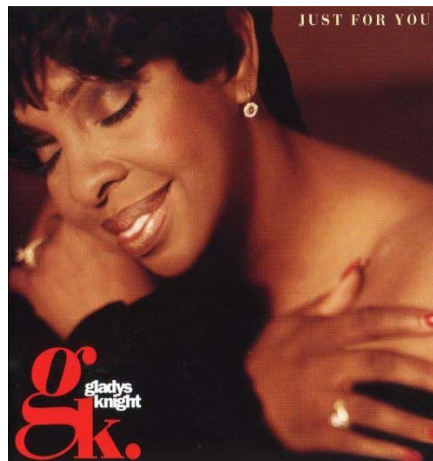
Hersteller:	Nubert
Modell:	nuPro A-100
Preis:	285 Euro/Stück
Typ:	Aktivlautsprecher
Garantie:	2 Jahre
Ausführungen:	Schleiflack-Weiß, Schleiflack-Schwarz
Lieferumfang:	Lautsprecher, Frontrahmen, Fernbedienung, USB-/SPDIF-/Toslink-/Cinchkabel, Anleitung, Netzkabel
Gehäusematerial:	MDF-Holz
Verstärker:	Digital
Nenn-Verstärkerleistung:	2 x 60 Watt
Musik-Verstärkerleistung:	2 x 80 Watt
Tiefmitteltöner:	120-Millimeter-Konus
Hochtöner:	19-Millimeter-Kalotte
Konusmaterial:	Polypropylen-Kunststoff
Kalottenmaterial:	Textilgewebe
Gehäuseabstimmung:	Bassreflex
Frequenzweiche:	Zweiwege, aktiv
Audioeingänge ...:	Auflösung/Abtastung
- 1 x USB (digital):	16 Bit/48 Kilohertz
- 1 x Toslink (optisch-digital):	24 Bit/96 Kilohertz
- 1 x Cinch (elektrisch-digital):	24 Bit/96 Kilohertz
- 2 x Cinch:	Stereo, analog
Audioausgänge ...:	
- 1 x Cinch (analog):	Subwoofer-Ausgang
- 1 x Cinch (elektrisch-digital):	Link-Ausgang
Frequenzumfang:	50 bis 22.000 Hertz (-3 dB)
Stromverbrauch:	0,4 Watt in Bereitschaft
Abmessungen (BxHxT):	16,5 x 27,0 x 16,5 Zentimeter
Gewicht:	4,3 Kilogramm
Besonderheiten:	Bass-/Mittelhochton-Klangregelung, 4 Wochen Rückgabe-/ Umtauschrecht, Fernbedienung, Überlastschutz, Frontdisplay



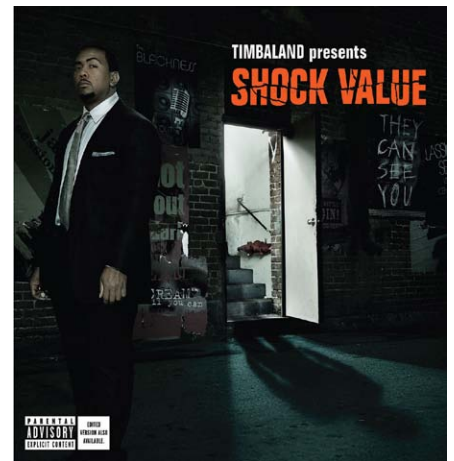
Über das frontseitige Display können sämtliche Einstellungen abgelesen werden



Für die potente Tieftonwandlung sorgt ein hubstarker 18-Zentimeter-Töner



Gladys Knight: Just for You



Timbaland: Shock Value

geschränkt werden, um die Pegelfestigkeit zu erhöhen oder unerwünschte Raummoden wirksam zu vermeiden. Mit dem Tiefpassfilter wird die Frequenz festgelegt, bis zu der der Basslautsprecher Tonsignale übertragen soll. Bei einem mehrkanaligen Heimkinoaufbau wird diese Einstellung in der Regel aber vom AV-Receiver übernommen.

Per Soft Clip-Taste wird der Pegel-Limitierer aktiviert. Die praktische Schutzschaltung bewahrt den Tieftöner vor thermischer und somit mechanischer Überlastung. Ein pfiffiges Ausstattungsmerkmal sind die drei Preset-Tasten. Mithilfe der drei konfigurierbaren Speicherplätze können individuelle Klangeinstellungen gespeichert und per Tastendruck abgerufen werden.

Die eigentliche Schallgeneration erfolgt über ein innovatives Tieftonchassis. Dieses misst 180 Millimeter und arbeitet in einem belüfteten Reflexgehäuse, dessen Austrittsöffnung in der Bodenplatte positioniert ist. Die konische Abstrahlfläche ist aus Polypropylen gefertigt. Durch die hohe Stabilität, das geringe Gewicht und die gute innere Dämpfung bietet der Kunststoff beste Voraussetzungen für eine tiefreichende und verzerrungsarme Basswiedergabe. Um das Hub- und somit Leistungsvermögen zu maximieren, statteten die Entwickler den Woofer mit einer großen gewölbten Gummisicke aus, die bei Bedarf bis zu drei Zentimeter auslenken kann. Wie sich die technischen Feinheiten akustisch bemerkbar machen, werden wir beim folgenden Hörtest herausfinden.

Klangqualität

Für den Hörtest stellen wir dem nuPro AW-350 ein Paar nuPro A-100-Kompaktlautsprecher zur Seite. Die kleinen Aktivboxen sind die idealen Spielpartner für den Kompaktsubwoofer. Als Zuspeler kommt ein



Der nuPro-Subwoofer AW-350 eignet sich für HiFi-, Heimkino-, Studio- und Multimedia-Anwendungen

handelsüblicher CD-Player zum Einsatz, der per Digitalkabel mit den A-100 verbunden ist. Bei der Filmmusik des Abenteuerfilms Avatar brilliert die nuPro-Kombination mit einer ausgezeichneten Klangqualität, die sich durch eine perfekt abgestimmte Tonbalance, ein hohes Auflösungsvermögen und breites Wiedergabespektrum auszeichnet. Die Basswiedergabe überzeugt mit exzellenter Feindynamik und akkurater Detailtreue. So klingen die tiefrequenten Orchesterinstrumente wunderbar satt und sonor, ohne dabei zu verwischen. Jedes noch so kleine Detail wird aus dem Klangbild herausgearbeitet und mit bestem Auflösungsvermögen in den Hörraum gestellt. Der warme erdige Grundcharakter von Gladys Knights Soulstimme ist mit einem erstaunlich hohen Maß an Authentizität gesegnet, was den Zuhörer echtes Gänsehautgefühl beschert. Bei basslastiger Techno-, Rap- und R&B-Musik überzeugt der AW-350 ebenfalls vollends. So spürt man bei Timbalands Hitalbum Shock Value jede Kickdrum in der Magengrube. Dank der extrem potenten Tieftonwiedergabe generiert der kleine Nubert-Bass ein Druckvermögen, das mit knackigen Bässen und voluminösen Baselines bei Musik- und Filmtönen das Klangbild hör- und spürbar bereichert.

Klang

- + kraftvolle Wiedergabe
- + kontrollierte Dynamik
- + tiefreichender Bass

Merkmale

Aktivsubwoofer, DSP-Klangregelung, 200-Watt-Endstufe, Bassreflextechnik, Infrarot-Fernbedienung, 180-mm-Tieftöner, Überlastschutz, Schleiflack-Oberfläche

Klartext

Der Subwoofer nuPro AW-350 von Nubert bewerkstelligt den schwierigen Spagat zwischen Größe und Leistung – und das auf beeindruckende Art und Weise. Dank intelligenter Digitaltechnik und hochwertiger Materialien bietet der nuPro-Bass eine akustische Gesamtleistung, die man einem Subwoofer dieser Größe niemals zugetraut hätte. So bietet der nuPro AW-350 maximale Bassleistung bei minimaler Größe. ◀

*Autor: Philipp Schäfer
Fotos: Jürgen Immes*



Nubert nuPro AW-350

Nubert electronic GmbH, Schwäbisch Gmünd
 Telefon: 0800/6 82 37 80, Internet: www.nubert.de
 Kategorie: Aktiv-Subwoofer
 Klang 60%, Ausstattung 20%, Verarbeitung 20%

	0 %	100 %
Klang	sehr gut	
Ausstattung	überragend	
Verarbeitung	sehr gut	
Preis	445 €	

Klasse

Oberklasse

Preis/Leistung

sehr gut



Nubert nuPro AW-350
sehr gut

Nubert nuPro A-100

Nubert electronic GmbH, Schwäbisch Gmünd
 Telefon: 0800/6 82 37 80, Internet: www.nubert.de
 Kategorie: Aktiv-Regallautsprecher
 Klang 60%, Ausstattung 20%, Verarbeitung 20%

	0 %	100 %
Klang	sehr gut	
Ausstattung	überragend	
Verarbeitung	sehr gut	
Preis	285 € / Stück	

Klasse

Oberklasse

Preis/Leistung

sehr gut



nuPro A-100
sehr gut